

여행 대리점 및 법인 고객 대상 신규 포털 사이트 개설

여행 대리점 및 법인 고객을 위한 새로운 포털 사이트를 개설하여, 아래와 같이 안내드립니다.

1. 개요

여행사 및 기업과의 커뮤니케이션 강화와 편의성 향상을 목적으로, 새로운 포털 사이트 「ANA Business Connect」를 개설하였습니다. 지역 특성에 맞는 정보와 글로벌 공통 정보를 하나의 플랫폼상에서 제공함으로써 정보의 일원화 관리와 업무 효율화를 추진합니다.

※ 본 사이트에서 취급하는 정보 및 기능은 국제선을 대상으로 합니다. 국내선에 대해서는 향후 순차적으로 대응할 예정이며, 대응 시기는 별도 검토합니다.

2. 포털 사이트 명칭

사이트: ANA Business Connect (약칭: ABC)

대상 URL: <https://www.anabusinessconnect.com>

3. 가동 예정일

1) 정보 게재 (ANA Business Connect 공개일)

- 로그인 없이 필요한 정보 페이지를 공개
- 2025년 11월 26일 (수) 14:00 JST

2) 여행사 대상 ID 부여 · 로그인 개시

- 로그인에 필요한 기능을 제공
- FY25 연도 내 실시 예정
- ID 를 부여받은 사용자는 본 사이트에서 각종 서비스 신청 가능합니다.

4. 제공 기능 및 상세

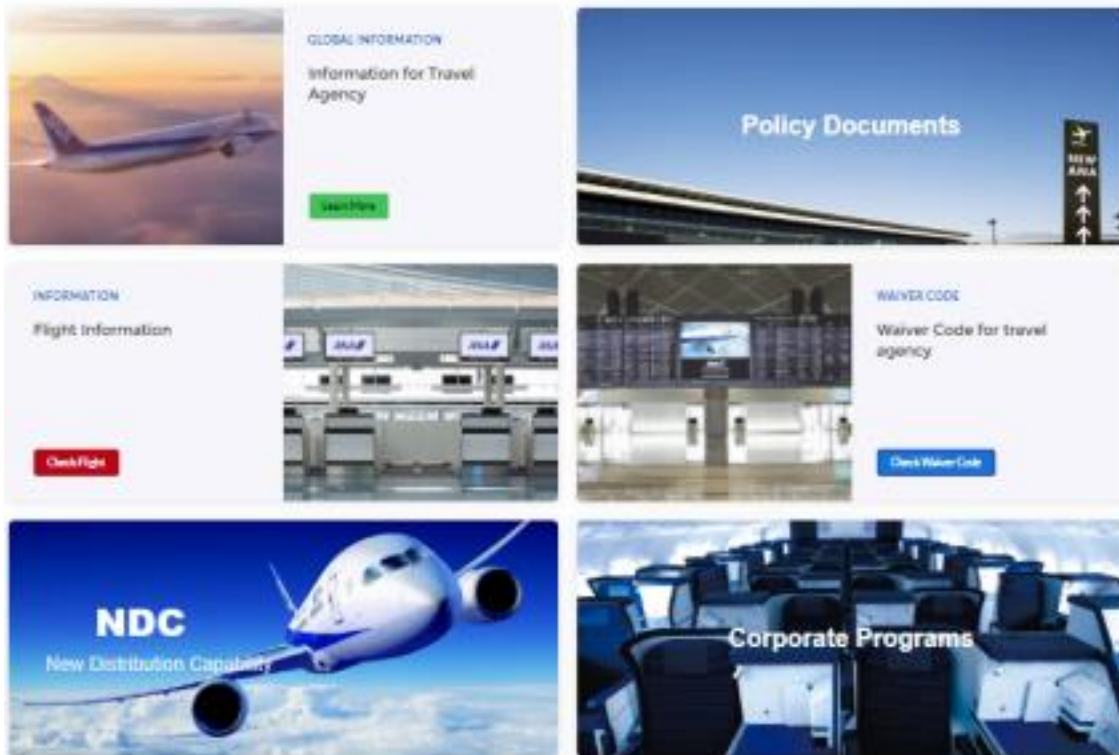
여행사에 대한 제공 기능은 사용자의 로그인 유무에 따라 다릅니다. 개요는 아래를 참조해 주십시오.

#	기능	개요	로그인 전	로그인 후
①	여행사 대상 알림 · 정보 열람	글로벌 공통 정보 및 각 지역 대상 정보를 열람 가능	O	O
②	FAQ 검색	본 사이트에서 ANA 웹사이트의 FAQ 를 참조 · 검색 가능	O	O
③	Waiver Code 열람 · 검색	수수료를 면제하고 환불할 때 사용하는 Waiver Code 내용을 확인 가능	O	O
④	문의 신청	문의를 온라인으로 신청하는 기능	X	O
⑤	Waiver Code 신청	개별 안건에 따른 Waiver Code 를 온라인으로 신청하는 기능	X	O

4.1. 글로벌 페이지 구성

톱 화면에서는 여행사 및 기업 대상으로 글로벌 공통 정보를 게재합니다.

게재 예: 서비스 안내 / 핸들링 관련 / 운항 상황 / Waiver Code / 법인 대상 서비스
(이미지: 글로벌 정보, 정책 문서, 항공편 정보, 공항, Waiver Code, NDC, 법인 프로그램
등의 메뉴 구성)



5.2. 지역별 페이지 구성

지역별 페이지에서는 대상 지역의 특성에 따라 현지 여행사를 대상으로 각국의 핸들링이나 취급 규칙 등 지역 독자적인 정보를 발신합니다. 대상 지역은 일본, 미주, 유럽(EMEA), 중국, 아시아·오세아니아의 5 개 지역으로 구성합니다.

(이미지: JAPAN, THE AMERICAS, EMEA, CHINA, Asia & Oceania 버튼 구성)



5.3. Waiver Code 발행 · 게재

- 사용자는 날짜 / 출발지 / 도착지 등의 조건을 지정하여 대상이 되는 Waiver Code 를 검색할 수 있습니다.

- 과거 30 일 이내에 등록된 Waiver Code 의 목록을 조회할 수 있습니다.

Waiver Code

Waiver Codes apply to completely unused ANA (205) international tickets that include NH flight numbers or NH operated flights with Involuntary Cases*.

※ This includes Net-Issued tickets.

* An Involuntary Case refers to circumstances displayed on the ticket, such as flight cancellations or delays, which are due to reasons beyond the passenger's control.

Waiver Code Search

Select Waiver Code Type

☒ Non-Flight Irregular Operation
☐ Non-Planned Schedule Change
☐ Non-Planned Schedule Change subject to U.S. DOT regulations

Country of Origin Ticket Issuance	Waiver Code	Ticket Issue Date 2025/04/01	Range Ticket Issue Date To
Cabin Class Select an Option	Carrier Code	Flight Number (Number only)	Range Flight Number To (Number only)
Origin	Destination	Flight Date	Range Flight Date To

Search
Clear

5.4. Inquiry Function (문의 기능)

- 예약이나 핸들링에 관한 문의를 온라인으로 접수하는 기능이 가능합니다.
- FAQ 페이지에서는 수하물 · 기내 서비스 · 좌석 배치도 · 각종 서비스 등에 대한 정보를 제공하는 ANA 웹사이트 페이지(일본어판 ASW / 영어판 WWS)로 연결됩니다.
(이미지: 자주 묻는 질문(FAQ)과 문의하기(Contact ANA) 선택 화면)

